

# BIURO TRADYCYJNE

V S

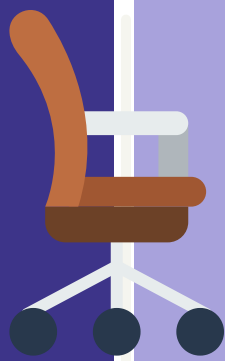
# BIURO SERWISOWANE

## TRADYCYJNE

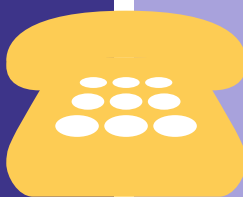
Umowa długoterminowa, zwykle na okres min. 3-5 lat.



Samodzielnie wybierasz rozkład, wyposażenie, umeblowanie i design.



Samodzielnie wybierasz dostawców mediów i usług i podpisujesz z nimi osobne umowy.



Rozliczasz media, obsługę biura i usługi takie jak sprzątnięcie czy catering osobno z każdym dostawcą.



Masz pełną autonomię dotyczącą tego, gdzie będzie się znajdowało twoje biuro i jak będzie wyglądać.



## SERWISOWANE

Umowa krótkoterminowa, możliwość przedłużania z miesiąca na miesiąc.

Wybierasz rozkład i aranżację z dostępnych modeli. Masz ograniczoną możliwość wyboru wystroju.

Umowy i płatności z dostawcami oraz zarządcami przestrzeni reguluje operator przestrzeni.

Dostajesz jedną fakturę w miesiącu. Jej koszt zawiera wszystkie usługi, które masz w pakiecie.

Korzystasz z gotowych propozycji i elastycznych rozwiązań, takich jak zwiększanie liczby stanowisk pracy.